

BAROMÈTRE DES ÉVALUATEURS QUALITÉ ESSMS 2026

➤ **Regards croisés sur l'évaluation qualité dans le médico-social**

ENSEIGNEMENT N°1

Une perception globalement positive du dispositif HAS



Ce qu'en disent les professionnels :

77 %
jugent l'évaluation utile

76 %
la considèrent comme une source d'amélioration

77 %
estiment qu'elle mobilise les équipes autour de la qualité

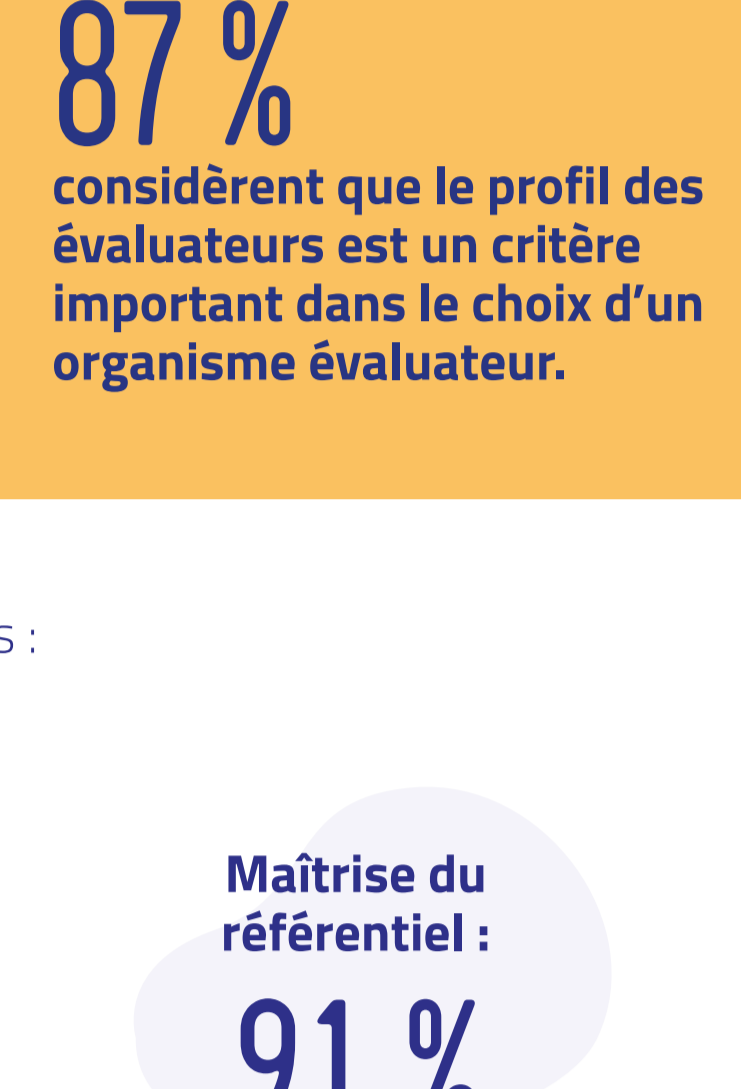
75 %
apprécient le regard extérieur apporté

78 %
sont satisfaits globalement

48 %
seulement jugent la durée des évaluations adaptée

ENSEIGNEMENT N°2

L'évaluateur fait la différence



Le chiffre clé



87 %
considèrent que le profil des évaluateurs selon les critères importants dans le choix d'un organisme évaluateur.

Les qualités les plus attendues :

Écoute et impartialité :

92 %

Maîtrise du référentiel :

91 %

Connaissance du secteur :

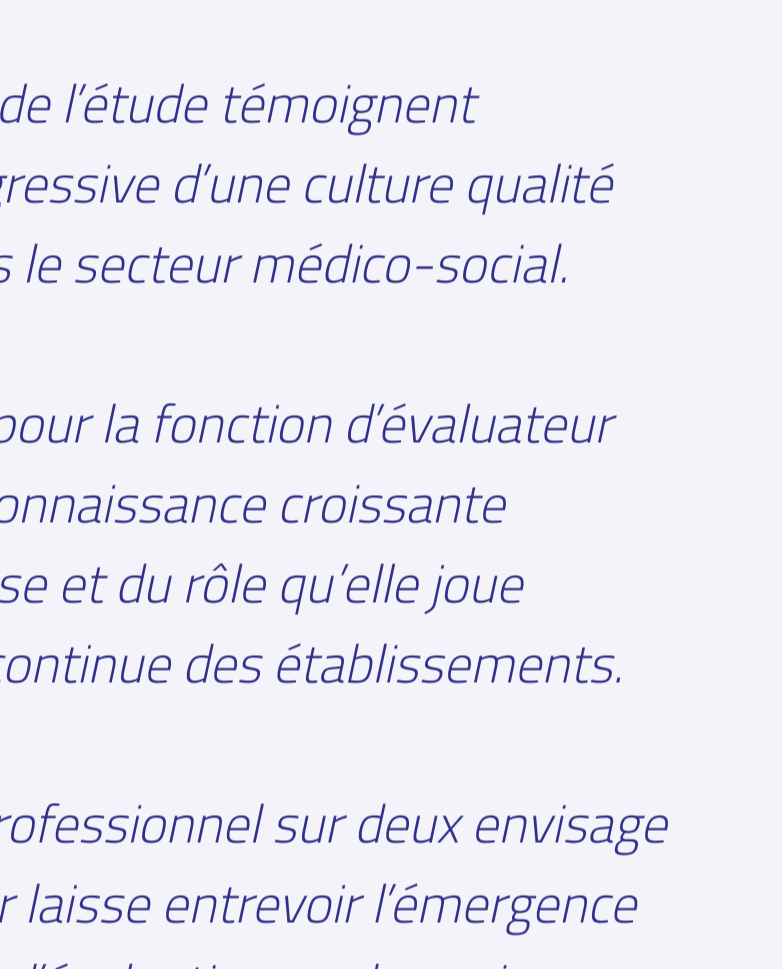
91 %

Pédagogie :

87 %

ENSEIGNEMENT N°3

Une culture qualité qui s'installe durablement



84 %
favorables à une certification des évaluateurs

86 %
considèrent le métier d'évaluateur comme difficile

44 %
envisagent de devenir évaluateurs à l'avenir

CE QU'IL FAUT RETENIR

1.

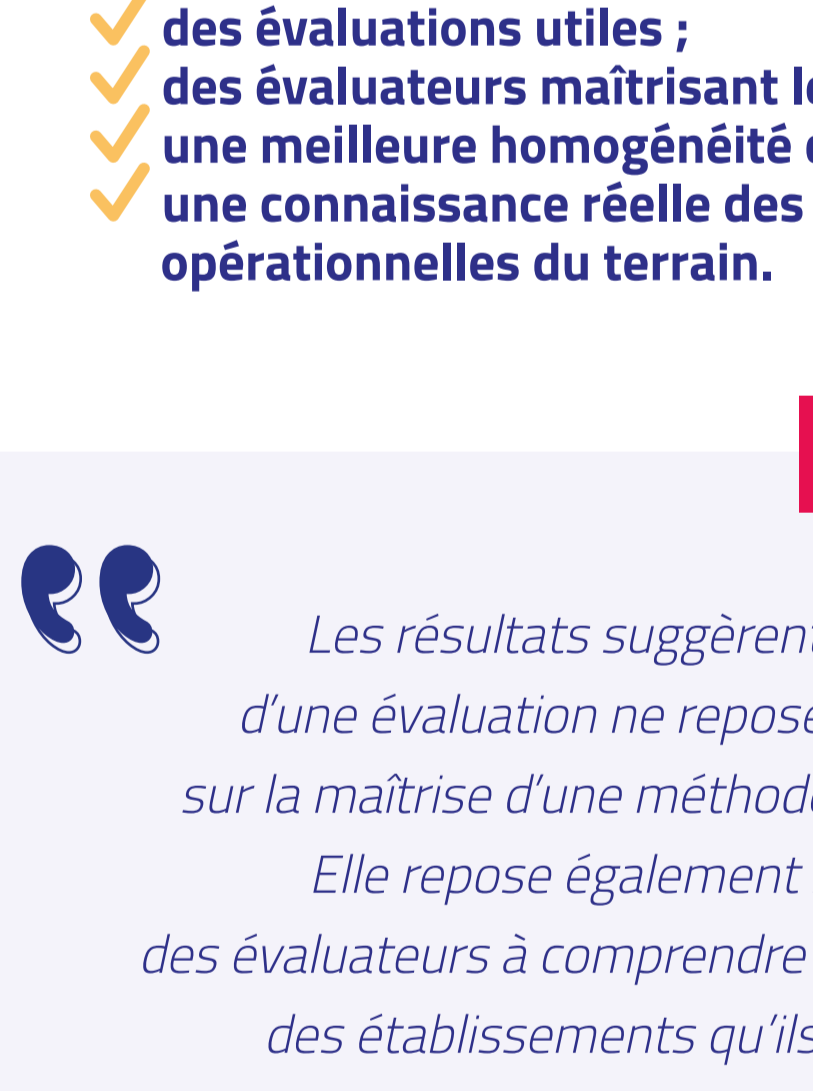
Le dispositif d'évaluation est désormais largement reconnu comme utile.

2.

La qualité perçue de l'évaluation repose fortement sur les postures des évaluateurs.

3.

Les professionnels expriment des attentes fortes en matière de lisibilité, de cohérence et de qualité des pratiques d'évaluation.



Ce que nous disent ces résultats

Les établissements interrogés ne remettent pas en cause le principe des évaluations qualité.

Ils expriment au contraire une attente forte :

- ✓ des évaluations utiles ;
- ✓ des évaluateurs maîtrisant le référentiel ;
- ✓ une meilleure homogénéité des pratiques ;
- ✓ une connaissance réelle des réalités opérationnelles du terrain.

Notre commentaire :

Les résultats suggèrent que la qualité d'une évaluation ne repose pas uniquement sur la maîtrise d'une méthode ou d'un référentiel. Elle repose également sur la capacité des évaluateurs à comprendre les enjeux spécifiques des établissements qu'ils accompagnent.

Cette attente pourrait favoriser le développement d'une approche davantage fondée sur l'évaluation par les pairs, dans laquelle l'expérience du terrain constitue un facteur essentiel de crédibilité et de confiance.

La certification : une réponse aux attentes exprimées

Les résultats du baromètre montrent que les établissements accordent une importance croissante :

- ✓ à la compétence des évaluateurs ;
- ✓ à leur connaissance du secteur ;
- ✓ à leur capacité d'écoute ;
- ✓ à leur maîtrise du référentiel HAS.

Dans ce contexte, les démarches de certification permettent d'apporter des repères complémentaires aux acteurs du secteur en objectivant les compétences mobilisées dans la conduite des évaluations et de soutenir le développement d'une dynamique d'évaluation par les pairs fondée sur l'expertise et la connaissance des réalités du terrain.

Elles participent ainsi à renforcer la confiance dans les pratiques d'évaluation et à soutenir la qualité du dispositif.

L'ÉTUDE EN BREF*



Objectif :

Comprendre la perception des professionnels concernant :

- ✓ l'utilité des évaluations HAS ;
- ✓ le rôle des évaluateurs ;
- ✓ les attentes en matière de qualité et de compétences.

Méthodologie :

Étude réalisée par Incitu avec MIS Group

102 RÉPONDANTS

80 %
ont déjà vécu une évaluation HAS

- ✓ Directeurs d'ESSMS
- ✓ Cadres
- ✓ Responsables qualité
- ✓ Évaluateurs
- ✓ Experts du secteur

EN SAVOIR PLUS SUR LA CERTIFICATION DES ÉVALUATEURS ESSMS

*Etude menée par Incitu en partenariat avec MIS Group auprès de plus de 100 professionnels ESSMS (janvier à avril 2026)