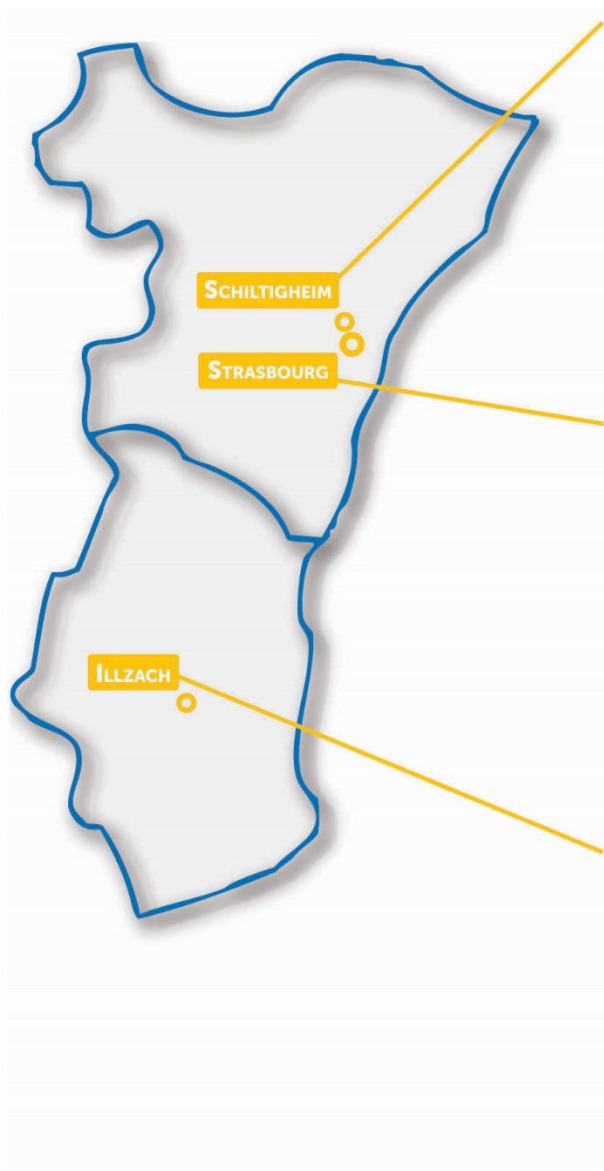





DÉCOUVRIR
PARTAGER
SE SPÉCIALISER
ENTREPRENDRE
PARTICIPER
SE FORMER
S'ENGAGER

www.eseis-afris.eu


BIENVENUE !




ESEIS - SITE DE SCHILTIGHEIM
12 rue Jean Monnet CS 90045
67311 Schiltigheim Cedex
Tél : 03 88 18 61 31



ESEIS - SITE DE STRASBOURG (SIÈGE SOCIAL)
3 rue Sédillot BP 44
67065 Strasbourg Cedex
Tél : 03 88 21 19 90



ESEIS - SITE DE ILLZACH
2B rue des Alouettes CS 30082
68312 Illzach Cedex
Tél : 03 89 52 25 26



Vous venez de vous inscrire à une session de formation proposée par notre établissement et nous vous en remercions !

Vous trouverez ci-après les informations nécessaires au bon déroulement de votre parcours.

SOMMAIRE

PRESENTATION DE L'ESEIS..... 5

A. MOT DE LA DIRECTION.....	5
B. CONSTITUTION DE NOTRE OFFRE DE PRESTATION	7
C. MOYENS HUMAINS AU SERVICE DE CES ACTIVITES	9
D. RESSOURCES DOCUMENTAIRES.....	10
E. NOTRE ENGAGEMENT QUALITE.....	12
F. ASSOCIATION DES ETUDIANTS.....	12

PRESENTATION DE NOS SITES..... 13

A. POLITIQUE INCLUSIVE	13
B. STRASBOURG.....	14
Les locaux.....	14
Où manger ?	16
Où séjourner ?	16
C. SCHILTIGHEIM	17
Les locaux.....	17
Où manger ?	19
Où séjourner ?	19
D. ILLZACH.....	20
Les locaux.....	20
Où manger ?	22
Où séjourner.....	22

PRESENTATION DE L'ESEIS

A. MOT DE LA DIRECTION

L'Association de Formation et de Recherche en Travail Social (AFRIS) issue de la Fusion de deux Ecoles (ESTES et IFCAAD) est née le 10 octobre 2017, elle a créé l'Ecole supérieure Européenne de l'Intervention sociale le 25 juin 2018, elle s'est donnée pour objet de développer plus particulièrement des actions de formations, de recherche et d'animation dans le domaine de l'action sociale, du développement social et de l'économie sociale et solidaire. A cet effet, elle gère un établissement d'enseignement supérieur sur trois sites : Strasbourg, Schiltigheim et Illzach.

UN ANCRAGE REGIONAL :

Située en Alsace, l'ESEIS bénéficie d'un environnement universitaire, culturel et institutionnel (collectivités publiques, institutions européennes...) favorable au développement de formations professionnelles adaptées à un secteur social et médico-social en mutation.

Le nombre d'associations et d'établissements sociaux et médico-sociaux sur le territoire se présente comme une opportunité pour concevoir notre offre de formation dans une perspective d'une alternance intégrative.

C'est donc à ce titre que l'ESEIS doit faire la preuve de sa capacité à répondre aux besoins des établissements et déploie une palette de formations à des stagiaires provenant de près de 500 diverses associations, établissements et services de la Région.

VECTEUR DE DEVELOPPEMENT ET D'UN PARTENARIAT REGIONAL FECOND :

Par son histoire singulière, l'Alsace a été le berceau de nombreuses initiatives en action sociale, qui a conduit à une dynamique féconde de centres de formation ciblant différents métiers du secteur social. Ce qui explique qu'aujourd'hui deux établissements de formation ont fusionné pour se déployer sur le territoire alsacien, régional, national et international. L'ESEIS travaille activement à la mise en synergie et à la mutualisation des ressources au sein d'une plateforme Accueil, Accompagnement, Orientation et Insertion (AAOI), ainsi qu'au sein des études et recherches conduites par son centre de Recherche des activités de développement de l'Intervention sociale (CERADIS). Cette démarche de synergie et de mutualisation, l'ESEIS l'applique par le montage de formation en co-construction avec les Etablissements universitaires (LMD), avec des Etablissements sociaux et médicaux sociaux (certification) proposant des formations innovantes et efficaces au niveau de leur mise en œuvre sur le territoire.

UN ACTEUR AU NIVEAU NATIONAL :

L'ESEIS est membre de l'UNAFORIS (Union Nationale des Acteurs de la Formation et de la Recherche en Intervention Sociale), qui se décline au niveau régional comme Plateforme Unaforis Grand-Est (PUGE). Elle participe à ce niveau aux réflexions concernant l'évolution des programmes de formation relatifs aux différents métiers de l'intervention sociale et promeut une place de la recherche au sein des Ecoles en Travail Social.

UNE OUVERTURE EUROPEENNE ET INTERNATIONALE :

Forte de sa position géographique, l'ESEIS s'inscrit dans une perspective européenne et transnationale des formations du secteur social. Elle est membre de la FESET (Fédération Européenne des Centres de Formation au Travail Socio-éducatif). Elle participe à un réseau réunissant les centres de formation et Universités du Rhin Supérieur (RECOS) et est signataire de la charte Erasmus+.

Elle est active au sein d'un réseau européen (EURODIR) réunissant des centres de formations de directeur ou manager de l'action sociale ainsi que des ONG. Elle est membre du réseau de recherche ERIS (European Research of Institutions of Social).

La participation à ces divers réseaux inscrit les formations dispensées dans une perspective internationale, d'ouverture et de réflexions comparées sur les approches et pratiques professionnelles du secteur social. Journées d'étude, conférences, colloques mais aussi stages à l'étranger concrétisent cette ouverture à l'international.

NOTRE ECOLE S'INSCRIT DANS UNE DEMARCHE DE POLITIQUE INCLUSIVE.

Un des axes premiers de cet objectif repose sur la formation de tous ceux qui interviennent auprès des apprenants en situation de handicap.

Dans l'objectif d'améliorer la prise en compte des besoins éducatifs particuliers des apprenants, le dispositif OASIS, Jeunes ou encore James, propose des méthodes d'accompagnement adaptées à tout public en situation soit de handicap, soit d'exclusion, soit d'échec scolaire....

Ce livret d'accueil a été élaboré afin, d'une part, d'aider les apprenants à présenter notre Ecole à la fois sous forme de description des locaux, ressources et environnement en rappelant qu'elle s'appuie sur des valeurs fortes déclinées dans le projet associatif :

- Intervention sociale par une approche par les droits.
- Références aux textes internationaux et européens qui énoncent les droits et libertés fondamentales et l'exercice de la citoyenneté et la déclinaison de leur effectivité dans le cadre législatif national.
- Rappel de l'article 1 de la constitution de 1958 - République indivisible, démocratique, laïque et sociale autour de 4 piliers : dignité, liberté, égalité (avec son corollaire, la lutte contre toute forme de discrimination), autonomie, et des 6 droits créances : santé, vie quotidienne, éducation-formation, travail, logement, voies de recours.
- Qualité de vie au quotidien : grille OMS avec ouverture sur les articles ad hoc des conventions internationales.

Béatrice MULLER, Directrice Générale

B. CONSTITUTION DE NOTRE OFFRE DE PRESTATION

L'ESEIS prépare aux métiers du travail social qui regroupent différents domaines d'intervention :

• L'ENCADREMENT ET L'EXPERTISE

- Certificat d'Aptitude aux Fonctions d'Encadrement et de Responsable d'Unité d'Intervention Sociale (CAFERUIS)
- Certificat d'Aptitude aux Fonctions de Directeur d'Établissement ou de Services d'intervention sociale (CAFDES)
- Diplôme d'État d'Ingénierie Sociale (DEIS) adossée au Master intervention sociale, comparaisons européennes, migrations
- Diplôme Universitaire « Management dans les établissements de santé » ; « Management, Animation d'équipe » ; « Management, Direction opérationnelle » (3 DU du CIFAL)

• L'ACCOMPAGNEMENT A LA PROFESSIONNALISATION

- Coordinateur en action sociale et médico-sociale (DU Coordinateur)
- Tuteur référent, maître d'apprentissage (TRMA)

• L'ACTION SOCIALE

- Brevet de Technicien Supérieur en Économie Sociale Familiale (BTS ESF)
- Certificat National de Compétence Mandataire Judiciaire de la Protection des Majeurs mention « mesure judiciaire a la protection des majeurs » (CNC MJPM)
- Diplôme d'État d'Assistant de Service Social – grade licence (DEASS)
- Diplôme d'État d'Éducateur Spécialisé – grade licence (DEES)
- Diplôme d'État d'Éducateur Technique Spécialisé – grade licence (DEETS)
- Diplôme d'État de Conseiller en Économie Sociale Familiale – grade licence (DECESF)
- Diplôme d'État de Médiateur Familial (DEMF)

• L'ACCOMPAGNEMENT SOCIAL ET L'ANIMATION

- Brevet Professionnel Jeunesse Éducation Populaire Animation Sociale (BPJEPS AS)
- Diplôme d'État de Moniteur Éducateur (DEME)
- Diplôme d'État de Technicien de l'Intervention Sociale et Familiale (DETISF)
- Formation binationale à double qualification : Heilerziehungspflege - Moniteur Educateur (HEP/ME)

• L'AIDE A LA PERSONNE ET AUX FAMILLES

- Certificat de spécialité complémentaire du Diplôme d'État d'Accompagnant Éducatif et Social (DEAES)
- Diplôme d'État d'Accompagnant Éducatif et Social (DEAES)
- Diplôme d'État d'Assistant Familial (DEAF)
- Surveillant(e) de nuit qualifié(e) et maître(sse) de maison (SN-MM)
- Titre d'Assistant de vie aux familles (Titre ADVF)
- Titre de Branche de Moniteur d'Atelier en milieu de travail protégé (TBMA)

Pour répondre au plus près des demandes, accompagner les projets des établissements et services et pour en enrichir et développer sa carrière dans le secteur social et médico-social, l'ESEIS propose des offres en :

- **PERFECTIONNEMENT PROFESSIONNEL ET FORMATIONS THEMATIQUES**
 - Assistant de Soins en Gériatrie (ASG)
 - Formation en pédagogie curative et en psychothérapie (PCST)
 - Groupe d'Analyse des Pratiques Professionnelles (GAPP)
 - Sauveteur Secouriste du Travail (SST)
 - Formations thématiques déployées en intra ou en inter :
 - Accompagnement de proximité et dépendance
 - Action et intervention sociale : protection de l'enfance, handicap, inclusion sociale, etc.
 - Encadrement et gestion des ressources humaines (avec le CIFAL)
 - Management et expertise
 - La rééducation : orthophoniste, psychomotricien, ergothérapeute et autres, avec la Spécialité ORTHOPHONIE ADOPSED.
- **CONSEIL ET EXPERTISE**
- **EVALUATION DES ESMS avec le service Expertise, Conseils et Evaluation**

L'ESEIS accompagne également pour préparer son orientation et son entrée dans les filières de formation du secteur social et médico-social et dans l'évolution et la validation de son parcours professionnel :

- **DISPOSITIFS D'ACCOMPAGNEMENT VERS LA FORMATION ET L'EMPLOI**
 - **Dispositif Jeunes** : jeunes de 18 à 25 ans, demandeurs d'emploi (inscrits à pôle emploi ou en mission locale) avec ou sans qualification, avec ou sans diplôme (pas supérieur à bac +2), avec ou sans expérience.
 - **Parcours OASIS** : parcours personnalisé vers la qualification à destination de personne en situation de handicap qui souhaite accéder aux métiers du social.
 - Etc.
- **PREPARATIONS CONCOURS**
 - Aide-Soignant (à l'épreuve orale)
 - Métiers Éducatifs, Sociaux et de l'Animation (épreuves écrites et/ou orales)
 - CAFDES
- **SESSIONS VAE (Validation des Acquis de l'Expérience)**
Formations du niveau 3 au niveau 7
Dispositif d'accompagnement méthodologique, personnalisé, ayant pour but une aide dans la réalisation du dossier (livret 2).

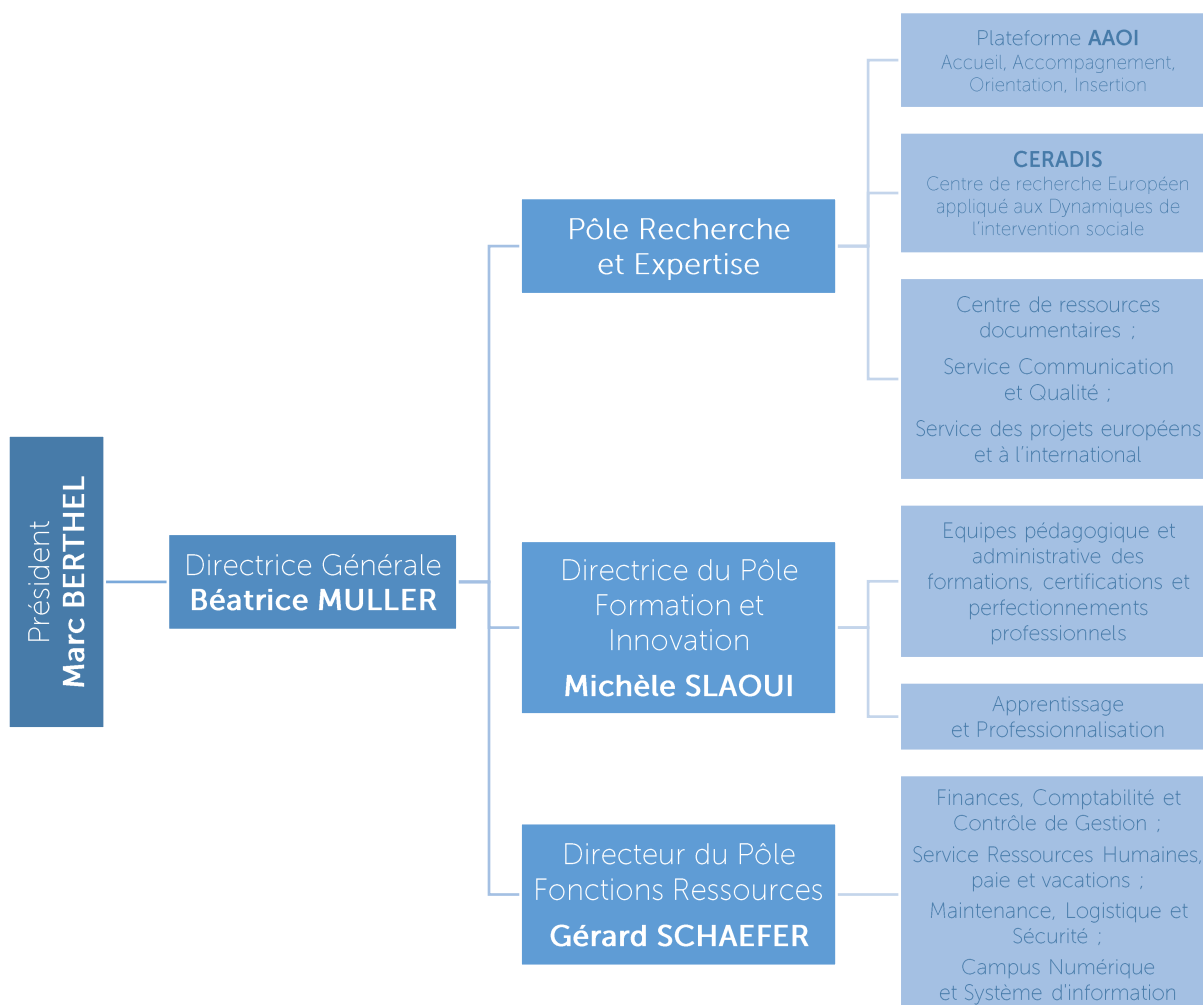


Consulter le site pour connaître les formations éligibles avec votre CPF : www.moncompteformation.gouv.fr

C. MOYENS HUMAINS AU SERVICE DE CES ACTIVITES

Des activités réparties autour de trois pôles d'activité et services transverses :

- Un Pôle des formations et de l'innovation
- Un Pôle recherche et expertise, comprenant la Plateforme accueil, accompagnement, orientation et insertion
- Un Pôle fonctions ressources



ACCUEIL :

- STRASBOURG : Antonella FORGIONE ☎03.88.21.19.90
✉ strasbourg@eseis-afris.eu
- SCHILTIGHEIM : Christelle HAROUDJ ☎ 03.88.18.61.31
✉ schiltigheim@eseis-afris.eu
- ILLZACH : Nathalie KLEIN ☎ 03.89.52.25.26
✉ illzach@eseis-afris.eu

EQUIPE PEDAGOGIQUE ET ADMINISTRATIVE :

- o Responsables pédagogiques et formateurs disposant d'une double compétence de l'intervention sociale et de l'enseignement supérieur.
- o Assistantes et secrétaires pédagogiques de filières.
- o Experts et professionnels (chercheurs, psychologues, sociologues, psychiatres, infirmiers, juristes, diététiciens, responsables d'association, artistes, ...).

D. RESSOURCES DOCUMENTAIRES

Les étudiants ont accès à des ressources documentaires sur les trois sites de formation de l'ESEIS : à Schiltigheim, au Phare à Illzach et à Strasbourg.

Ils peuvent également accéder aux centres de documentation des autres centres de formations en travail social d'Alsace (Ediac formation, Praxis), sous réserve de remplir leurs conditions d'emprunts respectives.

	CDR Le Phare	Schiltigheim	Strasbourg
Coordonnées	03.89.50.97.80 cdr@ids-lephare.com Valérie Pain	03.88.18.53.63 doc-schiltigheim@eseis-afris.eu Sophie Hert et Gilles Bouvaist	03.88.21.19.93 doc@eseis-afris.eu Mélanie Rimmely et Gilles Bouvaist
Horaires d'ouverture	Lundi et mercredi de 9h30 à 12h15 et de 13h15 à 17h15 Mardi de 13h30 à 17h15 Jeudi de 13h15 à 17h15 Vendredi de 9h30 à 12h	Lundi, mardi et jeudi de 8h30 à 12h et de 13h à 17h30 Mercredi de 9h à 12h et de 12h30 à 16h Vendredi de 9h à 12h et de 13h à 17h	Du lundi au jeudi de 8h30 à 17h30 sans interruption. Vendredi de 10h à 12h30 et de 13h à 17h30
	Consulter les horaires d'ouverture et de fermeture sur notre site : www.eseis-afris.eu/centres-de-ressources/#contacts-et-horaires		
Conditions d'emprunt	- Dépôt d'une caution de 30 €* - 5 documents dont 2 DVD maximum - Livres / Revues : 1 mois DVD : 15 jours Possibilité d'effectuer des réservations par téléphone ou par mail Possibilité d'emprunts des documents d'un site à l'autre		
Retour des documents	Retours des documents possibles sur les trois sites (système de navette)		

*encaissée et remboursée dans les 4 mois suivants la fin de formation, après retour des documents et sur présentation d'un RIB



FONDS DOCUMENTAIRE :

Les différents centres de ressources proposent des ouvrages, des romans, des bandes dessinées, des DVD (documentaires et fictions), des revues professionnelles et généralistes, des dictionnaires spécialisés et des travaux d'étudiants (mémoires, rapports, dossiers), des jeux éducatifs

SERVICES ET PRODUITS DOCUMENTAIRES :

- Aide à la recherche documentaire
- Bulletin trimestriel des dernières acquisitions
- Bibliographies
- Possibilité de faire des photocopies

QUELQUES PRINCIPES A RESPECTER :

- Veillez à ne pas dépasser la durée du prêt ou nous avertir en cas de retard afin de ne pas pénaliser les autres usagers.
- Prenez soin des documents qui vous sont prêtés et particulièrement des DVD
- Les documents égarés ou dégradés sont remboursés au centre de documentation. Ils peuvent être rachetés soit par l'étudiant lui-même, avec l'accord des documentalistes, soit par le centre de documentation.

Les documentalistes sont à votre disposition, n'hésitez pas à les solliciter pour une aide dans vos recherches ou un conseil de lecture.

E. NOTRE ENGAGEMENT QUALITE

Attentif à la qualité des formations, l'ESEIS dispose des référencements et certifications suivants :

- DATADOCK
- Institut IPERIA
- ISQ-OPQF



Nous répondons à l'ensemble des critères du décret qualité des formations :

1. les conditions d'information du public sur l'offre de formation, ses délais d'accès et les résultats obtenus ;
2. l'identification précise des objectifs des formations et leurs adaptation aux publics formés ;
3. l'adaptation des dispositifs d'accueil, de suivi pédagogique et d'évaluation aux publics de stagiaires ;
4. l'adéquation des moyens pédagogiques, techniques et d'encadrement à l'offre de formation ;
5. la qualification professionnelle et la formation continue des personnels chargés des formations ;
6. l'inscription et l'investissement dans l'environnement professionnel ;
7. le recueil et la prise en compte des appréciations rendues par les stagiaires.



F. ASSOCIATION DES ETUDIANTS

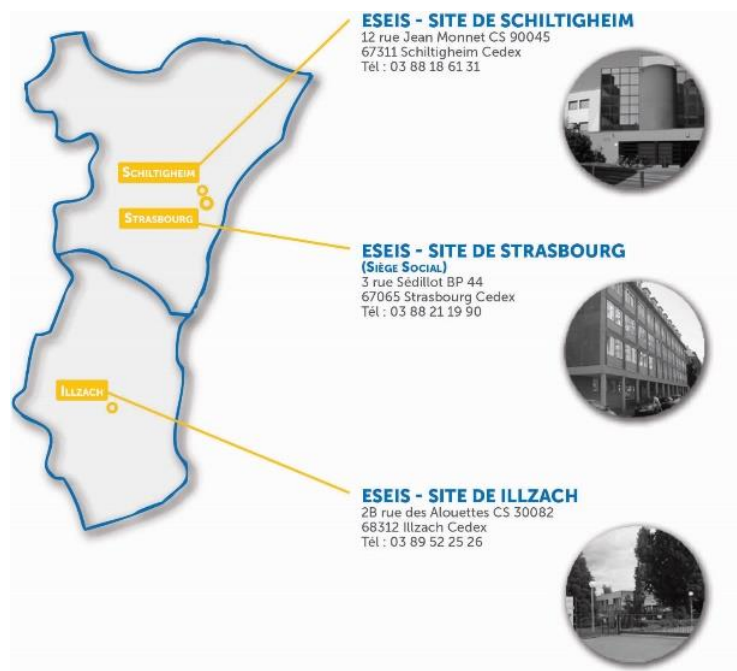
Il existe une association des étudiants de l'ESEIS qui se nomme GEHTS (Groupement d'Etudiants Heureux en Travail Social) et dont le siège se situe à Strasbourg.

 gehts.eseis@gmail.com

PRESENTATION DE NOS SITES

Une présence sur trois sites de formation en territoire Alsace :

- Site de Strasbourg
- Site de Schiltigheim
- Site d'Illzach



A. POLITIQUE INCLUSIVE

L'ESEIS met en œuvre une politique inclusive en faveur des apprenants conformément à la loi du 11 février 2005 pour l'égalité des droits et des chances, la participation et la citoyenneté des personnes handicapées.

Un dispositif d'accueil et d'accompagnement est mis en œuvre pour permettre aux apprenants en situation de handicap de suivre leurs études dans les meilleures conditions possibles.

En effet, la plateforme d'Accueil, d'Accompagnement, d'Orientation et d'Insertion (AAOI) organise les aides ou les aménagements adaptés et apporte les conseils nécessaires pour mener à bien les projets d'études et professionnels. Des référents inclusion sont à votre écoute.

Par ailleurs, nos sites sont aux normes en termes d'accessibilité permettant à tout le monde, sans distinction, de pouvoir y accéder, y circuler et recevoir les informations diffusées.

B. STRASBOURG

• LES LOCAUX

Horaires d'ouverture :

Du lundi au vendredi
de 8h à 12h30 et de 13h30 à 17h30

3 RUE
SEDILLOT



Locaux polyvalents

RDC	Salle 001	Salle 002	Salle 003				
1 ^{er} étage	Salle 101	Salle 102	Salle 104*	Salle 106	Salle 108*	Salle 112	
2 ^{ème} étage	Salle 202	Salle 204	Salle 206	Salle 207	Salle 209	Salle 211	Salle informatique des étudiants Salle de lecture/bibliothèque
4 ^{ème} étage	Salle 402	Salle 403	Salle 404	*salles équipées d'un tableau interactif			
Annexes	Salle A	Salle B	Salle C				



LA SALLE B DE L'ANNEXE



LA SALLE INFORMATIQUE DES ETUDIANTS



LA CAFETERIA



LA SALLE DES FORMATEURS





• OU MANGER ?

Ce ne sont pas les restaurants qui manquent dans les environs immédiats, mais ne sont indiqués ci-après que les restaurants les plus proches.

Les n° de la 5ème colonne indiquent la situation sur le plan (page précédente) :

😊 ouvert le samedi midi

VERT OLIVE	😊	03 88 36 42 94	3 rue de la Brigade Alsace Lorraine	1
L'ACROPOLIS		03 88 36 15 74	22 rue de la Première-Armée	2
SALON DE THE "MADAME JULIA"	😊	03 88 13 75 42	2 rue Spielmann	3
BRASSERIE DE LA BOURSE	😊	03 88 36 40 53	1 place de Lattre de Tassigny	4
LE CAFE BALE	😊	03 88 25 53 82	24 rue d'Austerlitz	5
MITO	😊	03 88 23 85 32	8 place d'Austerlitz	6
LACOCINA	😊	09 54 40 13 07	6 place d'Austerlitz	7
SUPERTONIC	😊	03 67 68 01 15	1 place d'Austerlitz	8
	😊	03 88 36 82 21	8 place d'Austerlitz	9
LE COSY	😊	03 88 35 17 46	17 rue des Couples	10
PIZZERIA LA LAGUNA	😊	03 88 25 54 52	18 rue des Couples	11
SHAHI MAHAL	😊	03 88 35 13 49	9 rue des Orphelins	12
PIZZERIA TONY'S KITCHEN	😊	03 88 36 50 49	4 petite rue d'Austerlitz	13
LE FOSSILE		03 88 36 39 76	6 Petite Rue d'Austerlitz	14
LA MAISON DES MEZZES		03 69 14 60 77	5 Rue des Orphelins	15
LA COCCINELLE		03 88 36 19 27	22 rue Sainte Madeleine	16
PITAYA	😊	03 74 11 33 40	6A place d'Austerlitz	17

• OU SEJOURNER ?

CENTRE CULTUREL SAINT-THOMAS

2 Rue de la Carpe Haute
67000 STRASBOURG

Tél. : 03 88 31 19 14

www.centre-st-thomas.fr

CIARUS

7 rue Finkmatt
67000 STRASBOURG

Tél. : 03 88 15 27 90

www.ciarus.com

E HOTEL DE L'ILL

8 Rue des Bateliers
67000 STRASBOURG

Tél : 03 88 36 20 01

www.hotel-ill.fr

A HOTEL DIANA-DAUPHINE

30, rue 1ère Armée
67000 STRASBOURG

Tél : 03 88 36 26 61

Fax : 03 88 35 50 07

www.hotel-diana-dauphine.com

B HOTEL RESTAU. AU CERF D'OR

6, place de l'hôpital
67000 STRASBOURG

Tél. : 03 88 36 20 05

Fax : 03 88 36 68 67

www.cerf-dor-strasbourg.fr

C HOTEL SUISSE

2-4, rue de la Râpe
67000 STRASBOURG

Tél : 03 88 35 22 11

www.hotel-suisse.com

D Résidence AMITEL

8 rue de Soleure
67000 STRASBOURG

Tél. : 03 88 36 15 28

info@amitel.eu

www.amitel.eu

C. Schiltigheim

12 RUE JEAN
MONNET

• LES LOCAUX

Horaires d'ouverture :

Du lundi au vendredi
de 8h30 à 12h et de 13h à 17h30



Locaux spécialisés

1 ^{er} étage	2 ^{ème} étage
Salle Informatique	Salle de couture/repassage
Salle d'Ergonomie	Cuisine Pédagogique
	Appartement Pédagogique



LA SALLE D'ERGONOMIE

LA SALLE INFORMATIQUE



LA CUISINE PEDAGOGIQUE

Locaux polyvalents

1 ^{er} étage	2 ^{ème} étage
Salle 113	Salle 206
Salle 114	Salle 206 bis
	Salle 209
	Salle 211
	Salle 212



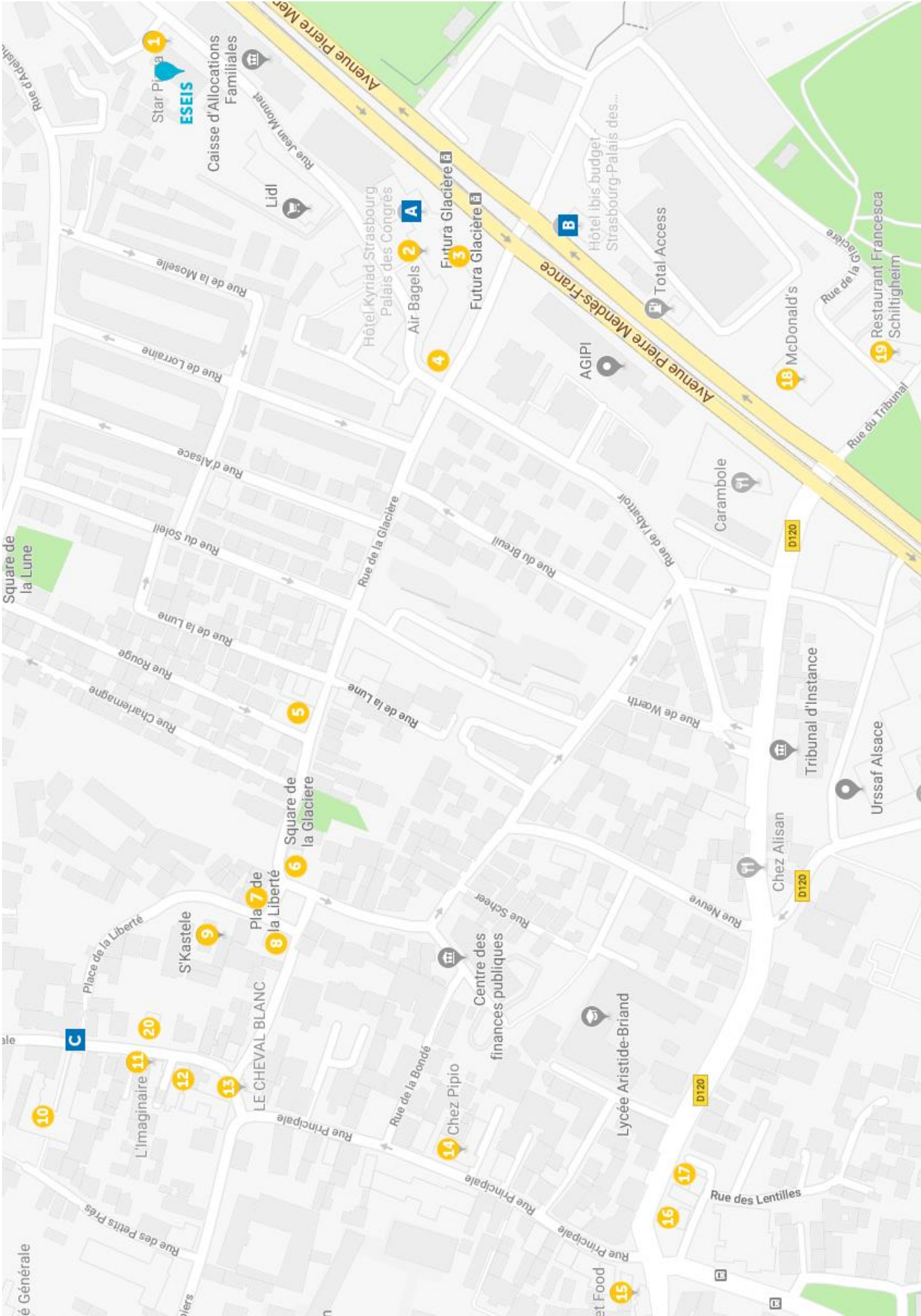
L'APPARTEMENT PEDAGOGIQUE



LA SALLE DE COUTURE-REPASSAGE

LA CAFETERIA





• OU MANGER ?

Ce ne sont pas les restaurants qui manquent dans les environs immédiats, mais attention ! Ne sont indiqués ci-après que les restaurants que vous pouvez rallier en moins de 10 minutes à pied.

Les n° de la 5ème colonne indiquent la situation sur le plan (page précédente) :

😊 ouvert le samedi midi

STAR PIZZA		03 88 83 07 07	12 Rue Jean Monnet	1
AIR BAGELS		03 88 04 85 46	10 Rue Jean Monnet	2
LE SAINT GERMAIN		03 88 18 61 60	10 avenue Pierre Mendès France	3
BRASSERIE DE L'AAR		03 88 48 31 02	19 Rue de la Glacière	4
LES MARMITONS	😊	03 88 33 64 65	9 rue de la Glacière	5
AU STAMM'	😊	03 69 57 54 45	8 Place de la Liberté	6
LA VENEZIA		03 88 20 57 55	12 Place de la Liberté	7
LE BOUCANIER	😊	03 88 33 43 77	1 Place de la Liberté	8
S'KASTELE	😊	03 88 62 21 04	5 Place de la Liberté	9
LA BOCA LOCA		03 88 33 40 30	8a rue Principale	10
L'IMAGINAIRE	😊	03 88 62 43 38	18 rue Principale	11
TAJ MAHAL		03 88 33 50 05	20 rue Principale	12
AU CHEVAL BLANC		03 88 81 53 20	25 rue Principale	13
CHEZ PIPIO	😊	03 88 81 24 98	43 rue Principale	14
BO & BUN Viet Food		03 88 81 42 14	2 Rue de la Mairie	15
LE P'TIT CAFE		03 88 81 67 71	1 Rue du Barrage	16
LE TRIBUNAL	😊	03 88 83 27 02	5 Rue du Barrage	17
MC DONALD'S	😊	03 88 62 56 66	Avenue Mendès France	18
FRANCESCA	😊	03 88 81 25 15	23 rue du Tribunal (près MacDo)	19
LE CAFE SCILT	😊	03 88 47 94 50	15b rue Principale	20

• OU SEJOURNER ?

C CENTRE CULTUREL SAINT-THOMAS

2 Rue de la Carpe Haute
67000 STRASBOURG

Tél. : 03 88 31 19 14

www.centre-st-thomas.fr

A HOTEL KYRIAD STRASBOURG PALAIS DES CONGRES

6 Avenue Pierre Mendès
France
67300 SCHILTIGHEIM

Tél. 03 88 81 24 44

www.kyriad.com

B HOTEL IBIS BUDGET STRASBOURG PALAIS DES CONGRES

1 Avenue Pierre Mendès
France
67300 SCHILTIGHEIM

Tél. 0 892 68 31 87

www.accorhotels.com

C AU MERLANCHANTEUR

CHAMBRES D'HOTES
10 rue Principale
67300 SCHILTIGHEIM

Tél. 06 20 74 28 31

jung_melanie@yahoo.fr

HOTEL THE ORIGINALS STRASBOURG NORD LE FORUM

50 route de Bischwiller
67300 SCHILTIGHEIM

Tél. 03 88 62 55 55

www.hotel-forum-strasbourg.com

HOTEL A LA VICTOIRE

21 avenue de Périgueux
67800 BISCHHEIM

Tél. 03 88 33 04 69

victoire.bischheim@wanadoo.fr

HILTON STRASBOURG HOTEL

1 Avenue Herrenschmidt
67000 STRASBOURG

Tél. 03 88 37 10 10

www.hilton.com

HOTEL MERCURE STRASBOURG PALAIS DES CONGRES

20 Place de Bordeaux
67000 STRASBOURG

Tél. 03 88 37 80 00

www.accorhotels.com

D. ILLZACH

• LES LOCAUX

Horaires d'ouverture :

Du lundi au vendredi
de 8h à 12h et de 13h à 17h

2B RUE DES
ALOUETTES

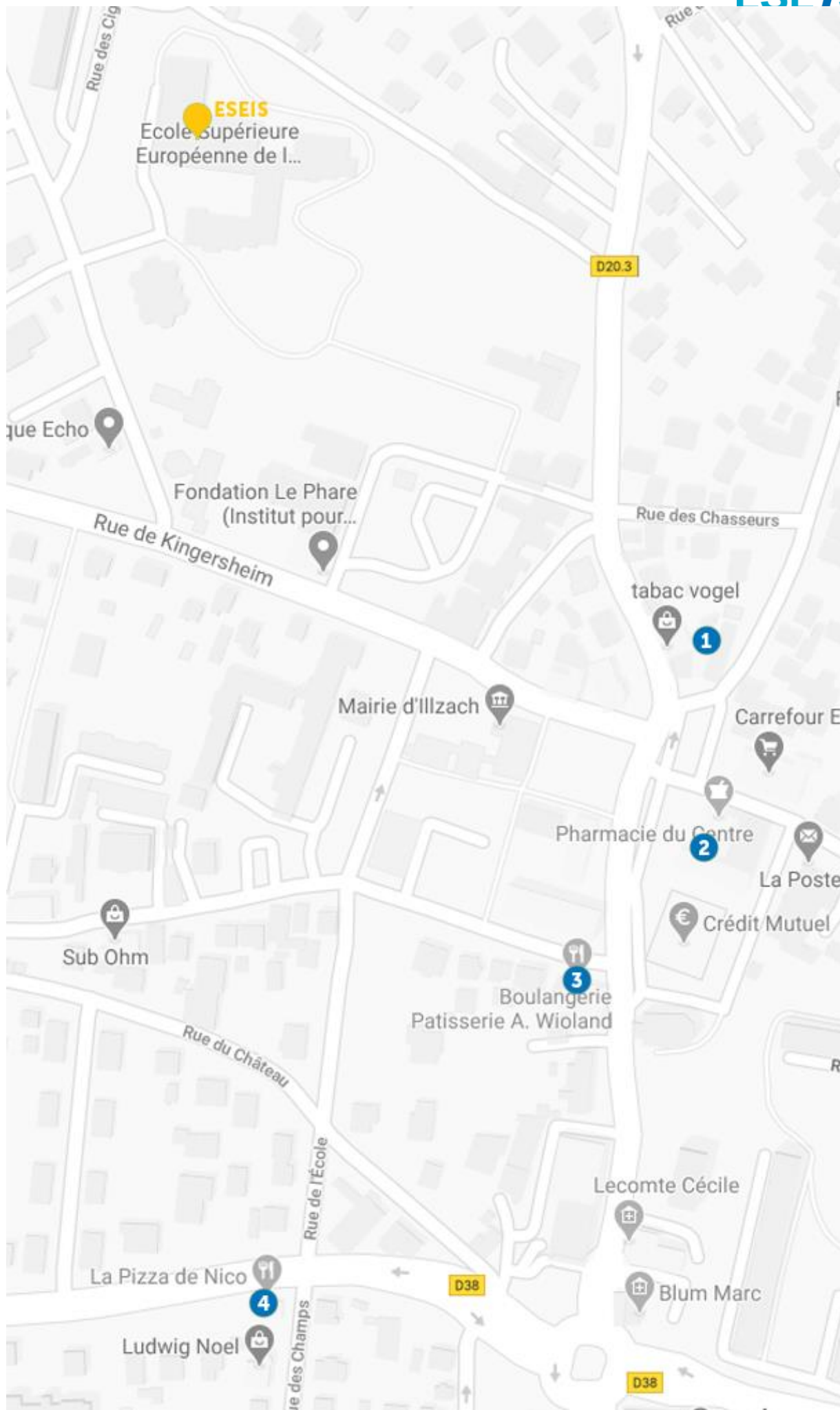


Locaux polyvalents

RDC	Salle 11	Salle 12	Salle 13	Salle Koechlin
-----	----------	----------	----------	-------------------



L'ESPACE REPAS « TIRE DU SAC »



• OU MANGER ?

Les n° de la 5ème colonne indiquent la situation sur le plan (page précédente) :

😊 ouvert le samedi midi

AUX DELICATESSES	😊	03 89 52 76 96	15 Place de la République	1
RESTO ATLAS	😊	09 56 57 73 51	12 Place de la République	2
BOULANGERIE PATISserie A. WIOLAND	😊	03 89 50 38 73	1 Rue de Pfastatt	3
LA PIZZA DE NICO	😊	03 89 31 00 43	1 A Rue des Vosges	4
FLUNCH CENTRE COMMERCIAL AUCHAN	😊	03 89 53 03 44	170 Route des Romains à Mulhouse	
CAFETERIA E.LECLERC KINGERSHEIM	😊	03 89 53 78 23	4b Rue d'Illzach à Kingersheim	

• OU SEJOURNER

HOTEL IBIS MULHOUSE CENTRE FILATURE

34 Allée Nathan Katz
68100 MULHOUSE

Tél. 03 89 56 09 56
H1640@accor.com

LE BRISTOL

18 Avenue de Colmar
68100 MULHOUSE

Tél. 03 89 42 12 31
info@hotelbristol.com

B&B HOTEL MULHOUSE ILE NAPOLEON

Rue d'Annecy - Parc
d'Activités Ile Napoléon
Ouest
68110 ILLZACH

Tél. 0 892 70 75 41
www.hotel-bb.com

HOTEL CAMPANILE MULHOUSE NORD

19 Rue des 3 Frontières
68110 ILLZACH

Tél. 03 89 61 87 78
www.campanile.com

HOTEL KYRIAD MULHOUSE ILLZACH

23 Rue des 3 Frontières
68110 ILLZACH

Tél. 03 89 61 81 50
www.kyriad.com

HOTEL ROI SOLEIL

Z.A. Le Kaligone - 13Bis
Rue de la Griotte
68260 KINGERSHEIM

Tél. 03 89 50 20 30
mulhouse.kingersheim@hotel-roi-soleil.com

LOGIS HOTEL ARC EN CIEL

2 Rue du Périgord
68270 WITTENHEIM

Tél. 03 89 52 42 22
www.logishotels.com

BEST WESTERN HOTEL AU CHEVAL BLANC

27 Rue Principale
68390 BALDERSHEIM

Tél. 03 89 45 45 44
reservation@hotel-cheval-blanc.com

HOTEL ARCOTEL SAUSHEIM MULHOUSE

1 Avenue du Général de
Gaulle

68390 SAUSHEIM
Tél. 03 89 61 71 61
www.arcotel-mulhouse.com

HOTEL IBIS MULHOUSE ILE NAPOLEON

Ile Napoléon - Rue des
Cévennes
68390 SAUSHEIM

Tél. 03 89 61 83 83
www.accorhotels.com

HOTEL NOVOTEL MULHOUSE

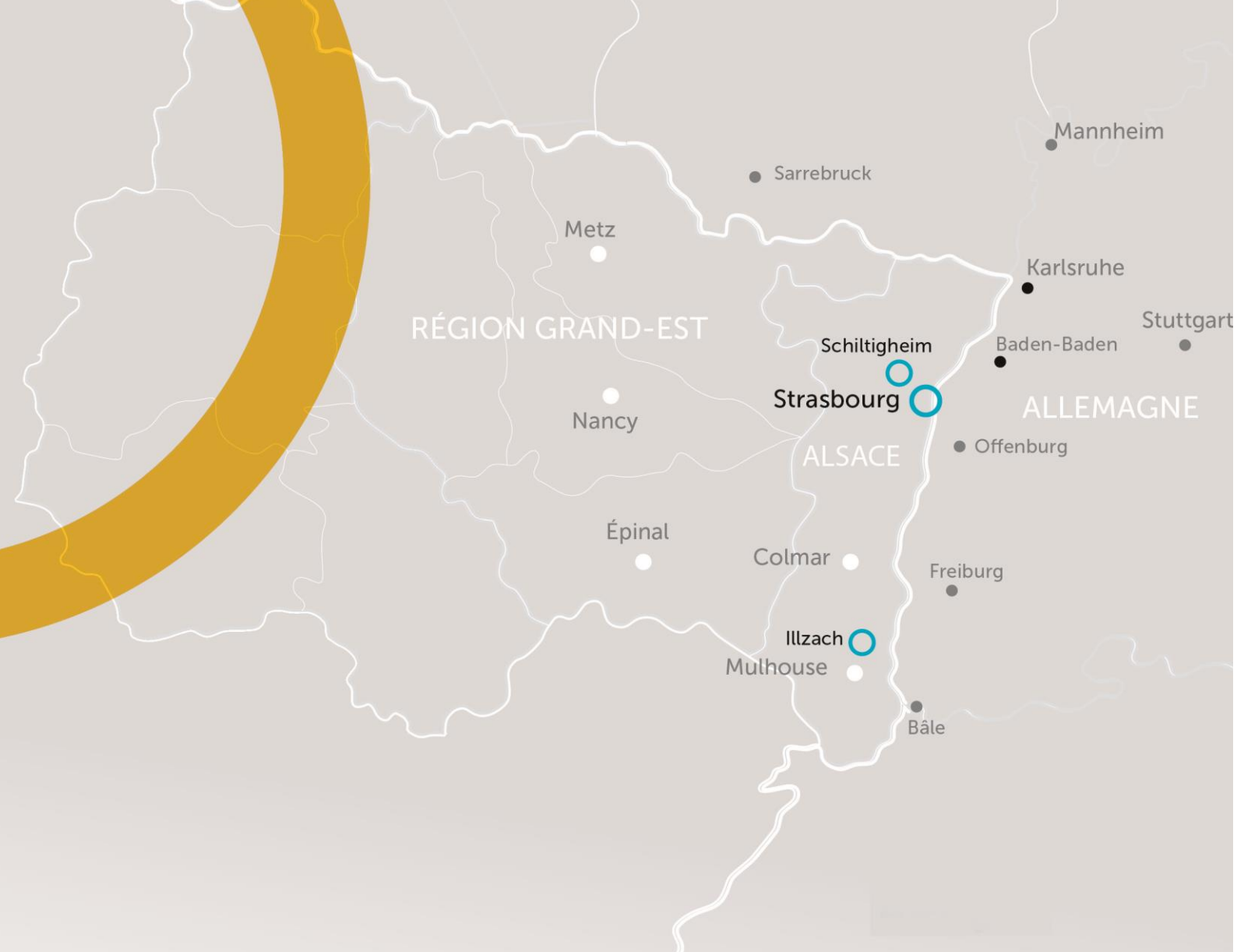
Rue des Cévennes
68390 SAUSHEIM

Tél. 03 89 61 84 84

HOTEL ROI SOLEIL

Z.a. Ile Napoleon
68390 SAUSHEIM

Tél. 03 89 61 80 90
mulhouse.sausheim@hotel-roi-soleil.com



SITE DE STRASBOURG (Siège Social)

3 rue Sédillot
BP 44
67065 Strasbourg Cedex
Tél. 03 88 21 19 90



SITE DE SCHILTIGHEIM

12 rue Jean Monnet
CS 90045
67311 Schiltigheim Cedex
Tél. 03 88 18 61 31



SITE DE ILLZACH

2B rue des Alouettes
CS 30082
68312 Illzach Cedex
Tél. 03 89 52 25 26